



**+10 años**  
en Perú y LATAM

Presentes en  
**+100**  
Proyectos

**Transforma datos en  
decisiones estratégicas  
que optimizan la gestión  
hídrica y ambiental en  
minería e industria a  
nivel LATAM**



### **CONSULTORÍA EN RECURSOS HÍDRICOS**

- Estudios Hidrogeológicos.
- Estudios Hidrológicos.
- Estudios Hidrogeoquímicos.
- Monitoreo de Componentes Ambientales.



### **SOLUCIONES TECNOLÓGICAS**

**Fraktal System**  
para Gestión y Exploración  
de datos

# QUIENES SOMOS



**WES Perú SAC** es especialista en gestión hídrica y ambiental, con experiencia técnica de alto nivel y compromiso con la sostenibilidad. Su propuesta se potencia con Fraktal, una plataforma digital que transforma datos complejos en información estratégica para la toma de decisiones.

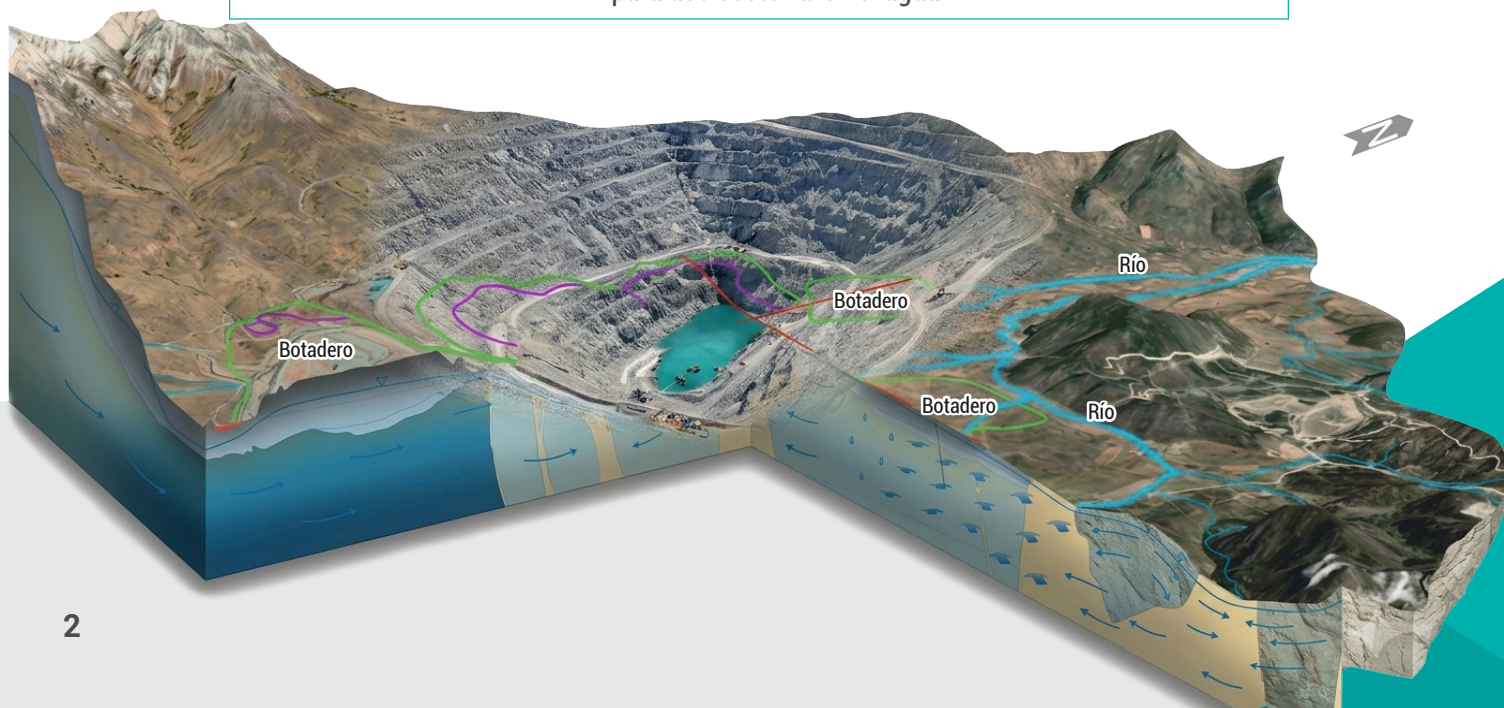
La integración de consultoría especializada y tecnología inteligente convierte a WES junto con Fraktal en un ecosistema único, capaz de:

- Optimizar la gestión hídrica en todas las etapas de la operación minera.
- Reducir riesgos y asegurar cumplimiento regulatorio con trazabilidad ESG.
- Elevar la eficiencia operativa mediante analítica avanzada y monitoreo inteligente.
- Fortalecer la sostenibilidad como ventaja competitiva en el sector.

## CASO DE ÉXITO:

### Soluciones Hidrogeológicas para una minería eficiente y sostenible

Pilar Clave	Descripción del Impacto
Reducción de Incertidumbre	Comprensión precisa de interacciones entre tajos, botaderos y acuíferos.
Optimización Minera	Modelos predictivos para escenarios de expansión y cierre de mina.
Gestión Ambiental	Cumplimiento regulatorio (MEIA-d) y control de calidad del recurso hídrico.
Decisiones Estratégicas	Proyección de operación, cierre y post-cierre (pit lake, recuperación del sistema).
Eficiencia Hídrica	Balance integral de entradas, salidas y almacenamiento para uso sostenible del agua.



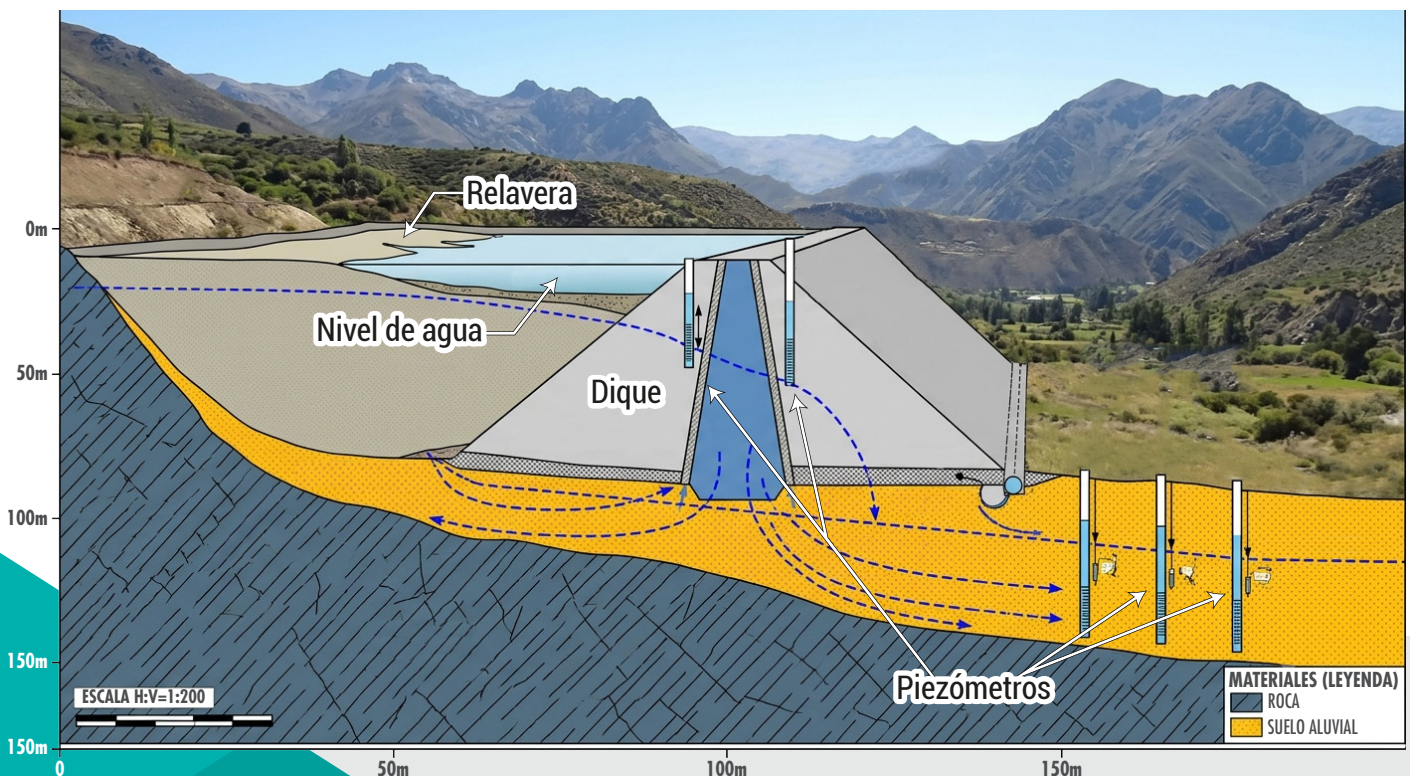
## CASO DE ÉXITO:

# Trazadores Ambientales para la Identificación de Filtraciones en Relaves

Detección temprana de filtraciones en relaves mediante Molibdeno (Mo) e isótopos estables permitió transformar el monitoreo ambiental en un sistema predictivo y proactivo, asegurando control de filtraciones y sostenibilidad operativa en minería.

### Beneficios y Metodología Aplicada:

<b>Detección Temprana</b>	Identificación de filtraciones hacia acuíferos en contextos hidrogeológicos complejos.
<b>Molibdeno como Trazador Ambiental</b>	Indicador confiable por su alta concentración en relaves y comportamiento conservativo.
<b>Cuantificación Objetiva</b>	Cálculo del porcentaje de mezcla entre aguas de relave y aguas naturales en piezómetros.
<b>Análítica Avanzada</b>	Plataforma interactiva que procesa datos, calcula filtraciones y visualiza tendencias.
<b>Soporte Estratégico</b>	Información confiable y oportuna para decisiones ambientales y operativas.



## CASO DE ÉXITO:

# Conexiones Hidráulicas entre Cuerpos de Aguas Naturales y Estructuras Mineras

### Resumen:

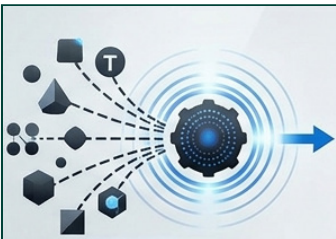
Se redujo la incertidumbre hidrogeológica y consolidó un modelo conceptual robusto, aplicando cartografiado y monitoreo sinóptico que descartó la conectividad directa entre el río y el tajo, asegurando una gestión ambiental confiable y sostenible para la operación minera.

### Resultados Obtenidos:

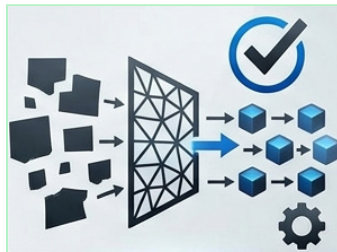
<b>Reducción de Incertidumbre</b>	Evidencia técnica que descarta influencia del río sobre la operación.
<b>Gestión Ambiental Confiable</b>	Sustento sólido para reguladores y monitoreo futuro.
<b>Modelo Conceptual Robusto</b>	Diferenciación de aportes naturales, antrópicos y locales.
<b>Sostenibilidad Operativa</b>	Decisiones informadas para continuidad del negocio minero.



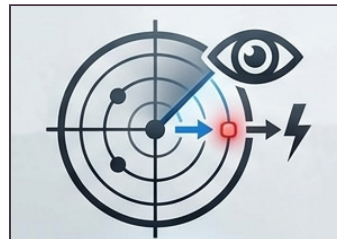
# Monitoreo Inteligente para Operaciones Mineras Sostenibles



**Integra y Centraliza:**  
Elimina dispersión y facilita trazabilidad.



**Datos Confiables:**  
Asegura calidad mediante procesos automáticos de validación.



**Control Preventivo:**  
Identifica desviaciones antes de que generen riesgos.



**Gestión Sostenible:**  
Convierte la data en un activo estratégico para decisiones.





**MONITOREO  
AMBIENTAL**  
Datos confiables  
en campo



**PLATAFORMA SaaS**  
Centraliza, analiza y  
visualiza datos ambientales  
en tiempo real



**TELEMETRÍA**  
Transmisión automática  
y segura

**Transforma datos en decisiones estratégicas que  
optimizan la gestión hídrica y ambiental en  
minería e industria a nivel LATAM**

## INFORMACIÓN GENERAL

☎ 985 544 885

✉ hidro@wes.com.pe

🌐 wes.com.pe

## SÍGUENOS



SC-CER975306 SC-CER975304 SC-CER975305